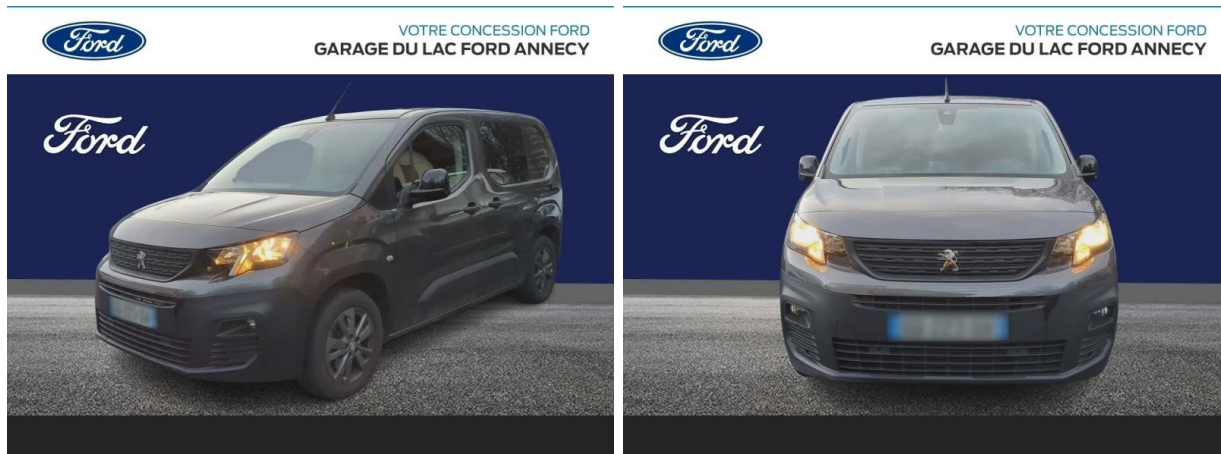


# PEUGEOT Partner M 650kg BlueHDi 130ch S&S EAT8 d'occasion



Occasion

PEUGEOT Partner

M 650kg BlueHDi 130ch S&S EAT8

Ford Annecy

04 50 69 15 04

Prix :

18 990 €

Un crédit vous engage et doit être remboursé. Vérifiez vos capacités de remboursement avant de vous engager.

## Caractéristiques du véhicule

Kilométrage : 30 169 km

Nombre de portes : 4 portes

Puissance réelle : 131 ch

Année : 2023

Énergie : Diesel

Puissance fiscale : 5 CV

Boîte de vitesse : Automatique

Couleur : Gris Aluminium

Carrosserie : Fourgonnette VUL

Garantie : 12 mois pièces 12 mois

## Options

Gris Aluminium

## Équipements de série

4 Haut parleurs, ABS, Aide au démarrage en côte, Aide au freinage d'urgence, Airbag conducteur, Antidémarrage électronique, Antipatinage, Appui-tête conducteur réglable hauteur, Appui-tête passager réglable en hauteur, Arrêt et redémarrage auto. du moteur, Assistance de maintien de trajectoire, Bacs de portes avant, Boîte à gants éclairée et réfrigérable, Boîte à gants fermée, Capteur de luminosité, Capteur de pluie, Ceintures avant ajustables en hauteur, Clim manuelle, Cloison pleine, Détecteur de sous-gonflage, Double portes arrière de chargement, EBD, Ecran tactile, ESP, Filtre à particules, Filtre à Pollen, Fonction MP3, Kit mains-libres Bluetooth, Lampe de coffre, Limiteur de vitesse, Mistral Grey, Ordinateur de bord, Phares halogènes, Porte-gobelets avant, Porte latérale arrière droite, Prise 12V, Prise USB, Radio, Radio numérique DAB, Rangement sous siège passager avant, Régulateur de vitesse, Retroviseurs dégivrants, Retroviseurs électriques, Verrouillage centralisé à distance, Verrouillage centralisé des portes, Vitres avant électriques, Volant multifonction, Volant réglable en profondeur et hauteur

# Ford Annecy

140 Avenue d'Aix-les-Bains

74600 ANNECY

Tél. : 04 50 69 15 04

[serviceclient@groupe-maurin.com](mailto:serviceclient@groupe-maurin.com)

## Service Commercial

Du lundi au samedi de 8h30 à 12h00 et 14h00

à 19h00

## Service Après-vente

Du lundi au vendredi de 8h00 à 12h00 et 14h00

à 18h00

Pour les trajets courts, privilégiez la marche ou le vélo #SeDéplacerMoinsPolluer